



**CON  
FINCLM**

II CONGRESO  
INTERNACIONAL DE  
FISIOTERAPIA DE  
CASTILLA - LA MANCHA

# Fisioterapia 2.0

**PROGRAMA  
PROVISIONAL  
DE ACTIVIDADES**

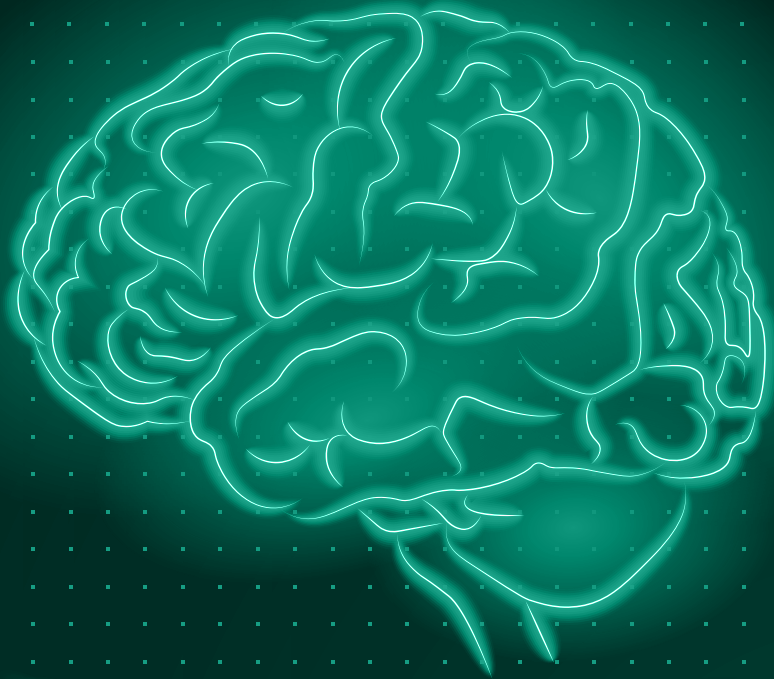
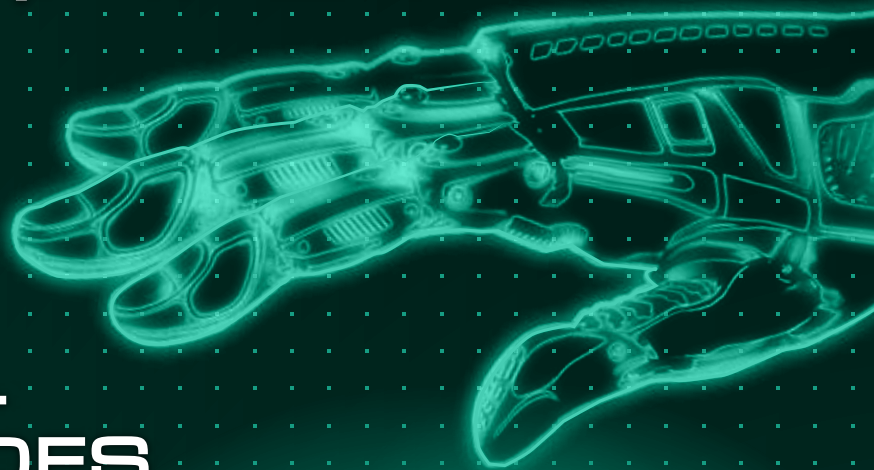
REVISIÓN 11-02-2025

**23,24 y 25**

**Mayo de 2025**

**Teatro - Auditorio  
de Cuenca**

**José Luis Perales**



INSCRIPCIONES:  
[confinclm.org](http://confinclm.org)

ORGANIZA:



## Viernes, 23 de Mayo de 2025 (Tarde)

<b>APERTURA</b>	<b>HALL PRINCIPAL</b>	<b>14:30H</b> (30 min.)	APERTURA DE PUERTAS Y RECOGIDA DE DOCUMENTACIÓN
<b>BLOQUE 1</b>	<b>SALA 1 (AUDITORIO)</b>		<b>Moderador por confirmar</b>
<b>Fisioterapia y Mujer</b>	Laura Calzado	<b>PONENCIA</b> <b>15:00H</b> (60 min.)	Estimulación del nervio tibial posterior. Protocolo actualizado.
<b>Neurología</b>	Samuel Pérez	<b>PONENCIA</b> <b>16:00H</b> (60 min.)	Traspassando las fronteras de la fisioterapia mediante el uso de la realidad virtual en la práctica clínica.
<b>Pediatría</b>	Nora Sanz	<b>PONENCIA</b> <b>17:00H</b> (60 min.)	Robótica al servicio de la Neurorrehabilitación Pediátrica.
	<b>COFICAM</b>	<b>18:00H</b> (60 min.)	ACTO DE INAUGURACIÓN
<b>Dolor</b>	Federico Montero	<b>PONENCIA</b> <b>19:00H</b> (60 min.)	¿Son imprescindibles los enfoques de Afrontamiento Activo en el dolor crónico?

## Sábado, 24 de Mayo de 2025 (Mañana)

<b>BLOQUE 1</b>	<b>SALA 1 (AUDITORIO)</b>		<b>Moderador por confirmar</b>
<b>Fisioterapia y Mujer</b>	Carolina Sebastián	<b>PONENCIA</b> <b>9:00H</b> (60 min.)	Fisioterapia invasiva ecoguiada: cómo reconectar un abdomen tras el parto.
<b>Fisioterapia y Mujer</b>	Carolina Sebastián Samuel Pérez	<b>TALLER</b> <b>10:00H</b> (60 min.)	Fisioterapia invasiva ecoguiada: neuromodulación del nervio tibial posterior, técnica combinada con realidad virtual.
	<b>DESCANSO</b>	<b>11:00H</b> (30 min.)	
<b>Respiratorio</b>	Enric del Campo	<b>PONENCIA</b> <b>11:30H</b> (50 min.)	Uso del asistente de tos mecánico en paciente pediátrico.
<b>Respiratorio</b>	Mireia Pardás	<b>PONENCIA</b> <b>12:30H</b> (60 min.)	Ecografía pulmonar en pediatría.
	<b>MESA REDONDA</b>	<b>13:30H</b> (30 min.)	DEBATES

<b>BLOQUE 2</b>	<b>SALA 2</b>		<b>Moderador por confirmar</b>
<b>Respiratorio</b>	Bernie Bisset	<b>PONENCIA</b> <b>9:00H</b> (60 min.)	Evoluciones tecnológicas en el Entrenamiento de los Músculos Inspiratorios: mejorando el acceso para pacientes complejos.
<b>Respiratorio</b>	Ricardo Rodrigues	<b>PONENCIA</b> <b>10:00H</b> (60 min.)	Fisioterapia respiratoria: destete de VMI.
	<b>DESCANSO</b>	<b>11:00H</b> (30 min.)	
<b>Dolor</b>	Cormac Ryan	<b>TALLER</b> <b>11:30H</b> (60 min.)	Cómo impartir Educación sobre las Ciencias del Dolor a escala de salud pública.
<b>Dolor</b>	Cormac Ryan	<b>PONENCIA</b> <b>12:30H</b> (60 min.)	Flippin' Pain en el lugar de trabajo como parte de un abordaje de salud pública al dolor crónico.
	<b>MESA REDONDA</b>	<b>13:30H</b> (30 min.)	DEBATES

<b>BLOQUE 3</b>	<b>SALA 3</b>		<b>Moderador por confirmar</b>
<b>Pediatría</b>	Mireia Pardás	<b>PONENCIA</b> <b>9:00H</b> (60 min.)	Actualización de las técnicas de fisioterapia respiratoria de evaluación e intervención en la Bronquiolitis del Lactante.

<b>Pediatría</b>	Irene González	<b>PONENCIA</b>	<b>10:00H</b> (60 min.)	Uso de tecnología doméstica en niños con hemiparesia.
<b>DESCANSO</b>			<b>11:00H</b> (30 min.)	
<b>Neurología</b>	Julio Gómez	<b>PONENCIA</b>	<b>11:30H</b> (60 min.)	Estimulación eléctrica espinal en el lesionado medular: ¿de dónde venimos? y ¿hacia dónde vamos?
<b>Neurología</b>	Julio Gómez Diego Serrano	<b>TALLER</b>	<b>12:30H</b> (60 min.)	Taller de tDCs u otro de estimulación medular (Título pendiente de confirmar).
<b>MESA REDONDA</b>			<b>13:30H</b> (30 min.)	<b>DEBATES</b>

## Sábado, 24 de Mayo de 2025 (Tarde)

<b>BLOQUE 1</b>	<b>SALA 1 (AUDITORIO)</b>	<b>Moderador por confirmar</b>		
<b>Dolor</b>	José Antonio Moral	<b>PONENCIA</b>	<b>15:30H</b> (45 min.)	Salud móvil en condiciones crónicas para la guía del ejercicio terapéutico: experiencias y recomendaciones.
<b>Neurología</b>	Roberto Cano	<b>PONENCIA</b>	<b>16:15H</b> (45 min.)	Realidad extendida en el tratamiento del paciente neurológico adulto.
<b>Dolor</b>	Juan Avendaño	<b>PONENCIA</b>	<b>17:00H</b> (45 min.)	NEUROMODEST: Neuromodulación con estimulación eléctrica de alta frecuencia.
<b>Pediatría</b>	Enric del Campo	<b>PONENCIA</b>	<b>17:45H</b> (60 min.)	Papel de la Fisioterapia respiratoria en Neonatología.
<b>Pediatría</b>	Bea de Andrés	<b>PONENCIA</b>	<b>17:40H</b> (50 min.)	Tecnologías en fisioterapia pediátrica.
<b>COMUNICACIONES ORALES</b>			<b>19:30H</b> (60 min.)	

<b>BLOQUE 2</b>	<b>SALA 2</b>	<b>Moderador por confirmar</b>		
<b>Respiratorio</b>	Bernie Bisset	<b>TALLER</b>	<b>15:30H</b> (45 min.)	Entrenamiento de los músculos inspiratorios en pacientes UCI - ¿Qué aparato es el mejor y cuándo utilizarlo? Un taller práctico con demostración.
<b>Respiratorio</b>	Bernie Bisset	<b>TALLER</b>	<b>16:15H</b> (45 min.)	Entrenamiento de los músculos inspiratorios en pacientes UCI - ¿Qué aparato es el mejor y cuándo utilizarlo? Un taller práctico con demostración.
<b>Respiratorio</b>	Gonzalo Ballesteros	<b>PONENCIA</b>	<b>17:00H</b> (45 min.)	Asistente mecánico a la tos en el paciente adulto crítico.
<b>Dolor</b>	Juan Mesa	<b>PONENCIA</b>	<b>17:45H</b> (50 min.)	Modulación neurovegetativa del n. vago en el tto. de las enfermedades neuroinflamatorias y del dolor crónico.
<b>Dolor</b>	Hector Beltrán	<b>PONENCIA</b>	<b>18:30H</b> (50 min.)	Realidad extendida como tratamiento del Dolor en Fisioterapia.
<b>COMUNICACIONES ORALES</b>			<b>19:30H</b> (60 min.)	

<b>BLOQUE 3</b>	<b>SALA 3</b>	<b>Moderador por confirmar</b>		
<b>Respiratorio</b>	Ricardo Rodrigues	<b>TALLER</b>	<b>15:30H</b> (45 min.)	VMI: los básicos. (20 asistentes máx.)
<b>Respiratorio</b>	Ricardo Rodrigues	<b>TALLER</b>	<b>16:15H</b> (45 min.)	VMI: los básicos. (20 asistentes máx.)
<b>Respiratorio</b>	Rubén Lázaro	<b>TALLER</b>	<b>17:00H</b> (45 min.)	Taller de ecografía diafragmática.
<b>Respiratorio</b>	Rubén Lázaro	<b>TALLER</b>	<b>17:45H</b> (45 min.)	Taller de ecografía diafragmática.

<b>Respiratorio</b>	Rubén Lázaro	<b>TALLER</b>	<b>18:30H</b> (45 min.)	Taller de ecografía diafragmática.	SALA 3
<b>COMUNICACIONES ORALES</b>			<b>19:30H</b> (60 min.)		SALA 3

## Domingo, 25 de Mayo de 2025 (Mañana)

<b>BLOQUE 1</b>		<b>SALA 1 (AUDITORIO)</b>		<b>Moderador por confirmar</b>	
<b>Neurología</b>	Diego Serrano	<b>PONENCIA</b>	<b>9:00H</b> (60 min.)	Estimulación eléctrica espinal en el lesionado medular: ¿de dónde venimos? y hacia dónde vamos?	
<b>Neurología</b>	Rosa M <sup>a</sup> Ortiz	<b>PONENCIA</b>	<b>10:00H</b> (60 min.)	Realidad virtual en neurorrehabilitación ¿Qué hay de real?	
<b>DESCANSO</b>			<b>11:00H</b> (45 min.)		
<b>Dolor</b>	Arturo Such	<b>PONENCIA</b>	<b>11:30H</b> (60 min.)	Movimiento primero: El camino de las utopías. Acto segundo: La invasión de las máquinas. Capítulo tercero: A la sombra de una mentira.	
<b>Dolor</b>	Federico Montero	<b>TALLER</b>	<b>12:30H</b> (60 min.)	Prescripción de ejercicio en pacientes con dolor crónico.	
<b>MESA REDONDA</b>			<b>13:30H</b> (15 min.)	<b>DEBATES</b>	

<b>BLOQUE 2</b>		<b>SALA 2</b>		<b>Moderador por confirmar</b>	
<b>Pediatría</b>	Giuseppina Sgandurra	<b>PONENCIA</b>	<b>9:00H</b> (60 min.)	Nuevos avances en la evaluación y rehabilitación de la parálisis cerebral.	
<b>Pediatría</b>	Rocío Palomo	<b>PONENCIA</b>	<b>10:00H</b> (60 min.)	Aplicación de movilidad motorizada en edad temprana dirigido a atrofia muscular espinal tipo I.	
<b>DESCANSO</b>			<b>11:00H</b> (30 min.)		
<b>Fisioterapia y mujer</b>	Kari Bø	<b>PONENCIA</b>	<b>11:30H</b> (60 min.)	Evaluación de la función de los músculos del suelo pélvico.	
<b>Fisioterapia y mujer</b>	Kari Bø	<b>TALLER</b>	<b>12:30H</b> (60 min.)	Clase de entrenamiento grupal PFMT.	
<b>MESA REDONDA</b>			<b>13:30H</b> (15 min.)		

<b>BLOQUE 3</b>		<b>SALA 3</b>		<b>Moderador por confirmar</b>	
<b>Neurología</b>	Mayte Vega	<b>PONENCIA</b>	<b>9:00H</b> (60 min.)	Neurorrehabilitación intensiva en nuevas tecnologías robóticas.	
<b>Neurología</b>	Mayte Vega	<b>TALLER</b>	<b>10:00H</b> (60 min.)	Avances en la neurorrehabilitación robótica.	
<b>DESCANSO</b>			<b>11:00H</b> (30 min.)		
<b>Neurología</b>	Cristina Vázquez	<b>PONENCIA</b>	<b>11:30H</b> (50 min.)	Tecnologías y neurorrehabilitación: la rebelión de las máquinas.	
<b>Neurología</b>	<b>Ponente pendiente de confirmación</b>		<b>12:30H</b> (60 min.)	<b>Pendiente de confirmación.</b>	
<b>MESA REDONDA</b>			<b>13:30H</b> (15 min.)	<b>DEBATES</b>	

<b>CIERRE</b>	<b>SALA 1 (AUDITORIO)</b>	<b>13:45H</b> (15 min.)	<b>ENTREGA DE PREMIOS Y DESPEDIDA</b>
---------------	---------------------------	----------------------------	---------------------------------------